

Ola Lönnqvist



**FASTIGHETERNA**  
**I**  
**BLECKSTAD**  
**och**  
**dess invånare**  
**1939-2013**

# BLECKSTAD 1:2

## Bleckstad 1:2, Nedergård<sup>1</sup>

Jordboks- nummer	Jordregister- nummer	Mantal för hela hemmanet	Mantal för bruknings- delen
1	1:2	1/2	1/4

Ägare och brukare: Hemmasägare Johan Peter Karlsson i Solberga

<u>Period, årtal</u>	<u>Boende (B) och/eller ägare (Ä)</u> <sup>2</sup>	<u>Född</u>	<u>Församling</u>
1939	Karl Johan Edvin Nordberg, pensionerad jordbruksarbetare	6/10 1875	Kristdala
	Elin Maria Konstantina Johansson, hustru	4/6 1885	Hallingeberg
	Maj	1925	
	Adolf Folke Karlsson, jordbruksarbetare	12/5 1913	Skönberga
1940	Ebba Lisa Maria Nordberg, hustru	6/1 1914	Gårdeby
	Bengt	1937	
	Erik Konrad Karlsson, jordbruksarbetare	25/3 1903	Konungsund
	Edit Maria Petersson, hustru	29/4 1902	Ö Ryd
	Hillivi	1926	
	Anna	1936	
	Karl August Jonsson, pensionerad jordbruksarbetare	4/4 1874	Rönö
	Johanna Charlotta Jonasson, pensionerad, hustru	17/8 1873	Vånga
	Karl Allan Helge Jonsson, jordbruksarbetare	4/4 1923	Drothem

---

<sup>1</sup> Källa (4)

<sup>2</sup> Om det separat anges vem som är B=Boende och/eller Ä=ägare anges det. Om jag inte anger något av detta bör det tolkas som boende i första hand, men ganska sannolikt även som ägare.

## Bleckstad 1:2, Gärdet<sup>3</sup>



*Bild 2. Bleckstad 1<sup>2</sup>, Bleckstad Gärdet, Söderköping: 25 ha, 10 åker, 15 skog m. m. Tax. 16.400 (14.000, 2.400). Förvärvad 1930. Trä, omkr. 1850, 2 rum, 1 kök, 1 hall. Flygelbyggn., trä, revet., omkr. 1900, 1 rum, 1 kök. Ekonomibyggn., trä, omkr. 1850, för 3 hästar o. 8 nötkr. Arr. lantbr. Eric Sohmér. Bost. disp. av fd lantbr. Karl o. Anna Karlsson (barn: Ester, Karl, Erik) samt grovarb. Erik o. Edith Karlsson (barn: Hillivi, Anna-Greta). — Lantbr. Petter Karlsson; barn: Eric, Anna, Gunborg, Ernst.*

### Källa (2)<sup>4</sup>

1850	Byggnaden uppförd omkring 1850, inkl ekonomibyggnad/er
1900	Byggnaden reveterad
1930	Fastigheten förvärvad

<u>Period, årtal</u>	<u>Boende (B) och/eller ägare (Ä)</u> <sup>5</sup>	<u>Född</u>	<u>Församling</u>
1950	Karl Karlsson, f d lantbrukare (B) Anna Karlsson Ester Karlsson Karl Karlsson Erik Karlsson		Barn Barn Barn
1950	Erik Karlsson, grovarbetare (B) Edith Karlsson Hillivi Karlsson Anna-Greta Karlsson		Barn Barn
1950	Petter Karlsson, lantbrukare (Ä?) Eric Karlsson Anna Karlsson		Barn Barn

<sup>3</sup> Källa (2)

<sup>4</sup> Källorna (1), (2) och (3) uppger familjens barn även om de inte är bosatta på fastigheten

<sup>5</sup> Om det separat anges vem som är B=Boende och/eller Ä=ägare anges det. Om jag inte anger något av detta bör det tolkas som boende i första hand, men ganska sannolikt även som ägare.

Gunborg Karlsson  
Ernst Karlsson

Barn  
Barn

1950 Eric Sohlmér, arrendator

## BLECKSTAD 1:3

### Bleckstad 1:3, Nedergård<sup>6</sup>

Jordboks- nummer	Jordregister- nummer	Mantal för hela hemmanet	Mantal för bruknings- delen
1	1:3		1/4

Ägare och brukare: Hemmasägare Johan Oskar Eriksson i Bleckstad Mellangård

Period, årtal Boende (B) och/eller ägare (Ä)<sup>7</sup> Född Församling

1939 Ingen annan notering

1940 Ingen annan notering

### Bleckstad 1:3, 2:6<sup>8</sup>



*Bild 3. Bleckstad 1<sup>3</sup>, 2<sup>6</sup>, Söderköping: 41 ha, 19 åker, 22 skog m. m. Tax. 32.800. Trä, 1886, 5 rum, 1 kök, 1 hall. El, v, avl. Flygelbyggn., trä, 1879. Ekonomibyggn., trä, omkr. 1870, för*

3 hästar o. 20 nötkr. — Lantbr. Elof o. Stina Eriksson; barn: Stellan, Elsy, Sture.

Källa (2)

<sup>6</sup> Källa (4)

<sup>7</sup> Om det separat anges vem som är B=Boende och/eller Ä=ägare anges det. Om jag inte anger något av detta bör det tolkas som boende i första hand, men ganska sannolikt även som ägare.

<sup>8</sup> Källa (2) och (3)

1870 Ekonomibyggnad/er uppförd/a omkring 1870  
1886 Byggnad uppförd

<u>Period, årtal</u>	<u>Boende (B) och/eller ägare (Ä)</u>	<u>Född</u>	<u>Församling</u>
1950	Elof Eriksson, lantbrukare Stina Eriksson Stellan Eriksson Elsy Eriksson Sture Eriksson	Barn Barn Barn	

### **Bleckstad 1:3, 2:6**<sup>9</sup>

1860 Byggnaden uppförd  
1879 Flygelbyggnad uppförd  
1883 Inköptes 1:3 av Oskar Eriksson svärfar, dvs av Aina Erikssons far,  
som sedan även tillköpte 2:6  
1945 Elof Eriksson övertog gården efter sin far Oskar Eriksson  
1976 Den år 1860 uppförda byggnaden byggdes till  
1981 Sture Erikssons och hans hustru Gunilla övertog gården efter Stures far Elof Eriksson

<u>Period, årtal</u>	<u>Boende (B) och/eller ägare (Ä)</u>	<u>Född</u>	<u>Församling</u>
1997	Sture Eriksson, lantbrukare (B, Ä fr 1981) Gunilla Eriksson, kontorist David Eriksson Anna Eriksson	1951 1951 1981 1985	

### **Bleckstad 1:3, 2:6**<sup>10</sup>

Tidigare ägare: Oskar Eriksson, Elof Eriksson

1893 Oskar Eriksson förvärvade fastigheten, hae sedan gått i arv till son och sonson

Ägare: Sture och Gunilla Eriksson

<u>Period, årtal</u>	<u>Boende (B) och/eller ägare (Ä)</u>	<u>Född</u>	<u>Församling</u>
1997	Kennet Bertling (B) Agneta Bertling Vik	1959 1959	

---

<sup>9</sup> Källa (3)

<sup>10</sup> Källa (3)



**Bleckstad, Bleckstad 1:3, 2:6**

Byggår: 1884. Ren.år: 1939.

Tid. ägare: Eriksson Oskar, Eriksson Elof.

Ägare: Eriksson Gunilla och Sture.

Boende: Bertling-Wiik Agnetha och Bertling Kennet.

Oskar Eriksson förvärvade fastigheten 1883. Gården har sedan gått vidare från son till sonson.

Källa (3)

## BLECKSTAD 1:6

### Bleckstad 1:6, Gärdet <sup>11</sup>

<u>Period, årtal</u>	<u>Boende (B) och/eller ägare (Ä)</u>	<u>Född</u>	<u>Församling</u>
1990	Göran Olof Hagerlös	3/7 1952	Enskede
	Gift 27/5 1978 med		
	Kristina Marianne Hagerlös	21/5 1955	Västra Ed
	Jonas Gustav Hagerlös	18/6 1979	Drothem
	Ida Kristina Hagerlös	22/5 1981	Drothem
	Linn Kristina Hagerlös	15/4 1987	Drothem

## BLECKSTAD 2:2

### Bleckstad 2:2, Mellangård <sup>12</sup>, avstyckad

Jordboks- nummer	Jordregister- nummer	Mantal för hela hemmanet	Mantal för bruknings- delen
2	av 2:2		1/48

Ägare och brukare: Smed Anton Sandell i Smedstorp, Bleckstad 2

<sup>11</sup> Folkräkningen 1990

<sup>12</sup> Källa (4)

Period, årtal   Boende (B) och/eller ägare (Ä)   Född   Församling

1939	Augusta Charlotta Johansson f Petersson, änka	9/12 1850	Tuna, Söd
	Gunnar Emanuel Andersson, jordbruksarbetare	26/3 1902	Ringarum
	Amelie Elvira Sandell, hustru Rune	17/10 1912 1935	Ö Ryd
1940	Gunnar Emanuel Andersson, jordbruksarbetare	26/3 1902	Ringarum
	Amelie Elvira Sandell, hustru Rune	17/10 1912 1935	Ö Ryd

**Bleckstad 2:2**<sup>13</sup>, avstyckad

Jordboks- nummer	Jordregister- nummer	Mantal för hela hemmanet	Mantal för bruknings- delen
2	av 2:2		11/48

Ägare och brukare: Friherre Arvid Robert Hermelin i Vallsnäs, Nykils s:n

Period, årtal   Boende (B) och/eller ägare (Ä)   Född   Församling

1939/1940   Ingen annan notering

## BLECKSTAD 2:3

**Bleckstad 2:3, Mellangård**<sup>14</sup>

Jordboks- nummer	Jordregister- nummer	Mantal för hela hemmanet	Mantal för bruknings- delen
2	2:3		1/4

Ägare och brukare: Hemmasägare Karl Gustav Karlssons sterbhus

<sup>13</sup> Källa (4)

<sup>14</sup> Källa (4)

<u>Period, årtal</u>	<u>Boende (B) och/eller ägare (Ä)</u>	<u>Född</u>	<u>Församling</u>
1939	Maria Sofia Karlsson, f Söderberg, änka	15/8 1784	Grebo
	Nils Erik, son	18/1 1917	Grebo
	Karl Alvar Karlsson, grovarbetare	27/8 1912	Gryt
	Anna Viktoria Karlsson, hustru	6/6 1914	Grebo
1940	Maria Sofia Karlsson, f Söderberg, änka	15/8 1784	Grebo
	Nils Erik, son, jordbruksarbetare	18/1 1917	Grebo
	Solvig, fosterdotter	1931	
	Karl Alvar Karlsson, jordbruksarbetare	27/8 1912	Gryt
	Anna Viktoria Karlsson, hustru	6/6 1914	Grebo

### **Bleckstad Mellangård 2:3, 2:4, 2:5**



*Bild 5. Bleckstad Mellangård 2<sup>3</sup>, 2<sup>4</sup>, 2<sup>5</sup>, Söderköping: 33 ha, 14 åker, 19 skog m. m. Tax. 25.500 (23.500, 2.000). Förvärvad 1951. Trä, omkr. 1870, 4 rum, 1 kök, 2 hallar. Rest. o. mod. 1943 o. 1945. El, v, avl, vv, wc, badr. Bost.hus, trä, omkr. 1900, 1 rum, 1 kök, 1 hall. El. Ekonomibyggn., trä, omkr. 1880, för 16 nötkr. — Lantbr. Nils o. Ruth Karlsson; barn: Kerstin, Birgitta, Kristina.*

#### Källa (2)

1870 ca	Uppförd
1880	Ekonomibyggnad/er uppförd/a
1900 ca	Bostadshus uppfört
1943 o 1945	Restaurerad och moderniserad
1951	Förvärvad



<u>Period, årtal</u>	<u>Boende (B) och/eller ägare (Ä)</u>	<u>Född</u>	<u>Församling</u>
1950	Nils Karlsson, lantbrukare Ruth Karlsson Kerstin Karlsson Birgitta Karlsson Kristina Karlsson	Barn Barn Barn	

**Bleckstad, fastighet 17755**<sup>15</sup> (bör avse 2:3)

<u>Period, årtal</u>	<u>Boende (B) och/eller ägare (Ä)</u>	<u>Född</u>	<u>Församling</u>
1970	Maria Sofia Karlsson Nils Erik Karlsson Rut Charlotta Karlsson Maria Birgitta Karlsson Anna Christina Karlsson Nils Magnus Karlsson	15/8 1884 18/1 1917 9/4 1915 14/2 1948 14/5 1950 19/8 1959	Grebo Grebo Drothem Drothem Drothem Drothem

**Bleckstad 2:3**<sup>16</sup>

<u>Period, årtal</u>	<u>Boende (B) och/eller ägare (Ä)</u>	<u>Född</u>	<u>Församling</u>
1980	Nils Erik Karlsson Rut Charlotta Karlsson Nils Magnus Karlsson	18/1 1917 9/4 1915 19/8 1959	Grebo Drothem Drothem

**Bleckstad 2:3**<sup>17</sup>

<u>Period, årtal</u>	<u>Boende (B) och/eller ägare (Ä)</u>	<u>Född</u>	<u>Församling</u>
1990	Nils Magnus Berge Gift 23/7 1988 med Lily Annika Maria Berge Anna Charlotta Berge  Nils Erik Karlsson Gift 10/11 1945 med Rut Charlotta Karlsson	19/8 1959  21/6 1962 26/10 1989  18/1 1917 9/4 1915	Drothem  Drothem Hedvig  Grebo Drothem

<sup>15</sup> Folkräkningen 1970

<sup>16</sup> Folkräkningen 1980

<sup>17</sup> Folkräkningen 1990

## **Bleckstad 2:3**<sup>18</sup>



### **Bleckstad, Bleckstad 2:3**

Byggår: 1900. Ren.år: 1955, 1982. Tillb.år: 1955. Areal: Åker 28 ha, skog 22 ha, bete 3 ha, imp. 1 ha, tomt 5.000 m<sup>2</sup>.

Tid. ägare: Karlsson Ruth och Nils.

Ägare: Berge Annika f. 1962, lärare och Magnus f. 1959, lantbrukare.

Barn: Anna f. 1989, Maria f. 1992.

Huset är mangårdsbyggnad till Bleckstad 2:3, Mellangården, där ägaren bedriver mjölkproduktion med 55 mjölkkor och växtodling på 130 ha. Sambrukas med bl.a. Bleckstad 5:1 samt angränsande delar av fastigheterna Alboga och Högby.

### Källa (3)

1900	Bostadshus uppfört
1955	Renoverat och tillbyggt
1982	Renoverat

Tidigare ägare Nils och Ruth Karlsson

Mangårdsbyggnad till 2:3, sambrukas med bl a 5:1 och delar av Alboga och Högby

<u>Period, årtal</u>	<u>Boende (B) och/eller ägare (Ä)</u>	<u>Född</u>	<u>Församling</u>
----------------------	---------------------------------------	-------------	-------------------

1997	Magnus Berge. Lantbrukare (BÄ)	1959	
	Annika Berge, lärare	1962	
	Anna	1989	
	Maria	1992	

### **Bleckstad Mellangård 1**<sup>19</sup> (bör avse 2:3)

<u>Period, årtal</u>	<u>Boende (B) och/eller ägare (Ä)</u>	<u>Född</u>	<u>Församling</u>
----------------------	---------------------------------------	-------------	-------------------

2013	Nils Magnus Berge	19/8 1959	
	Lily Annika Maria Berge	21/6 1962	
	Anna Charlotta Berge	26/10 1989	

<sup>18</sup> Källa (3)

<sup>19</sup> [www.birthday.se](http://www.birthday.se) september 2013

**Bleckstad 2:3**<sup>20</sup>**Bleckstad, Bleckstad 2:3**

Byggår: 1845. Ren.år och tillb.år: 1974.

Tid. ägare: Karlsson Ruth och Nils.

Ägare: Berge Annika och Magnus.

Boende: Erdtman, Emma f. 1972, djurskötare.

Huset är ursprungligen en mangårdsbyggnad till en av Östergårdarna, men har fungerat som arbetar- eller hyresbostad sedan 1920-talet. Emma är verksam som djurskötare på gården. Hon flyttade in i arbetar-bostaden 1994. Emma är uppvuxen i Rimforsatrakten.

## Källa (3)

Ägare se ovan 2:3

Ursprungligen mangårdsbyggnad till en av Östergårdarna, men varit arbetar- och hyresbostad sedan 1920-talet.

Period, årtal	Boende (B) och/eller ägare (Ä)	Född	Församling
---------------	--------------------------------	------	------------

1997	Emma Erdtman, djurskötare (B fr 1994)	1972	
------	--	------	--

Period, årtal	Boende (B) och/eller ägare (Ä)	Född	Församling
---------------	--------------------------------	------	------------

2013	Ihor Shavro Tetiana Kot	6/8 1980 29/9 1983	
------	----------------------------	-----------------------	--

**Bleckstad 2:3**<sup>21</sup>

Period, årtal	Boende (B) och/eller ägare (Ä)	Född	Församling
---------------	--------------------------------	------	------------

1980	Karl-Axel Karlsson	1/10 1939	Linköping
------	--------------------	-----------	-----------

<sup>20</sup> Källa (3)

<sup>21</sup> Folkräkningen 1980

### **Bleckstad 2:3**<sup>22</sup>

<u>Period, årtal</u>	<u>Boende (B) och/eller ägare (Ä)</u>	<u>Född</u>	<u>Församling</u>
1990	Karl-Axel Karlsson	1/10 1939	Linköping

### **Bleckstad 2:3**<sup>23</sup>



#### **Bleckstad, Bleckstad 2:3**

Byggår: 1880. Ren.år och tillb.år: 1976.

Tid. ägare: Karlsson Ruth och Nils.

Ägare: Berge Annika och Magnus.

Boende: Karlsson Karl-Axel f. 1940, lantarbetare.

Huset är f.d. bykstuga, vedbod och drängkammare på Bleckstad Östergård. Det byggdes om till permanentbostad 1976 och har bebotts av Karl-Axel sedan dess.

#### Källa (3)

F d bykstuga, vedbod och drängkammare tillhörande Östergården.  
1976 ombyggt till permanentbostad

Ägare se ovan 2:3

<u>Period, årtal</u>	<u>Boende (B) och/eller ägare (Ä)</u>	<u>Född</u>	<u>Församling</u>
1997	Karl-Axel Karlsson, lantbrukare (B, fr 1976)		

### **Bleckstad Mellangård 3**<sup>24</sup> (bör avse 2:3)

<u>Period, årtal</u>	<u>Boende (B) och/eller ägare (Ä)</u>	<u>Född</u>	<u>Församling</u>
2013	Karl-Axel Karlsson	1/10 1939	

<sup>22</sup> Folkräkningen 1990

<sup>23</sup> Källa (3)

<sup>24</sup> [www.birthday.se](http://www.birthday.se) september 2013

## Bleckstad 2:3 Partebrokärr<sup>25</sup>



### **Partebrokärr, Bleckstad 2:3**

Byggår: 1892. Ren.år: 1993, 1995.

Tid. ägare: Karlsson Ruth och Nils.

Ägare: Berge Annika och Magnus.

Boende: Stockfelt Schurkova Jitka f. 1960, musiker och Stockfelt Thomas f. 1949, torpare. Barn: Stockfelt Schurek David f. 1987, Stockfelt Schurek Tomas f. 1995, Stockfelt Schurek Frank f. 1997.

Huset är ett f.d. soldattorp tillhörande Bleckstad och byggt av J.H. Falk. Den siste soldaten som bodde här hette Herman Falk. Torpet är även känt under namnet Hermanshult. Nuvarande torpare "hittade hem" när han fann stället 1978.

### Källa (3)

F d Soldattorp, Hermanshult

Herman Falk, siste boende soldaten

J H Falk, byggde torpet

Ägare, se ovan 2:3

<u>Period, årtal</u>	<u>Boende (B) och/eller ägare (Ä)</u>	<u>Född</u>	<u>Församling</u>
1997	Thomas Stockfeldt, torpare (B fr 1978)	1949	
	Jitka Stockfelt Schurkova, musiker	1960	
	David Stockfelt Schurek	1987	
	Tomas Stockfelt Schurek	1995	
	Frank Stockfelt Schurek	1997	

## Bleckstad Partebrokärr<sup>26</sup>

<u>Period, årtal</u>	<u>Boende (B) och/eller ägare (Ä)</u>	<u>Född</u>	<u>Församling</u>
2013	Karl-Jonathan Sören Pålmo	12/2 1993	
	Jesper Karl Sören Pålmo	12/2 1993	

<sup>25</sup> Källa (3)

<sup>26</sup> [www.birthday.se](http://www.birthday.se) september 2013

## Bleckstad 2:3 Partebroberg<sup>27</sup>



### **Partebroberg, Bleckstad 2:3**

Byggår: 1974. Ren.år och tillb.år: 1998. Areal: Tomt 5.000 m<sup>2</sup>.

Tid. ägare: Karlsson Eivor.

**Ägare:** Berge Annika och Magnus.

Boende: Rahm Ingegerd f. 1952, förskollärare och Eklund Ingemar f. 1945, snickare. Barn: Eklund Joakim f. 1973, Eklund Ludvig f. 1975, Westling Johan f. 1978, Westling Johanna f. 1979.

Huset byggdes som fritidshus av Axel Karlsson och dottern Eivor. Fastigheten är avstyckad från Bleckstad 1:2 och förvärvades av Annika och Magnus Berge 1997. Nuvarande hyresgäster bygger till och totalrenoverar huset under 1998.

Källa (3)

Ägare, se ovan 2:3

Avstyckad från Bleckstad 1:2

Axel Karlsson och hans dotter Eivor byggde det som fritidshus  
Eivor Karlsson, tidigare ägare

<u>Period, årtal</u>	<u>Boende (B) och/eller ägare (Ä)</u>	<u>Född</u>	<u>Församling</u>
1997	Ingemar Eklund, snickare (B)	1945	
	Ingegerd Rahm, förskollärare	1952	
	Joakim Eklund	1973	
	Ludvig Eklund	1975	
	Johan Westling	1978	
	Johanna Westling	1979	

---

<sup>27</sup> Källa (3)

# BLECKSTAD 2:4

## Bleckstad 2:4, Mellangård <sup>28</sup>

Jordboks- nummer	Jordregister- nummer	Mantal för hela hemmanet	Mantal för bruknings- delen
2	2:4		1/8

Ägare och brukare: Hemmasägare Gustav Holmfrid Petersson i gården

Period, årtal   Boende (B) och/eller ägare (Ä)   Född   Församling

1939      Ingen annan notering

1940      Ingen annan notering

## Bleckstad Mellangård 2:3, 2:4, 2:5



*Bild 5. Bleckstad Mellangård 2<sup>3</sup>, 2<sup>4</sup>, 2<sup>5</sup>, Söderköping: 33 ha, 14 åker, 19 skog m. m. Tax. 25.500 (23.500, 2.000). Förvärvat 1951. Trä, omkr. 1870, 4 rum, 1 kök, 2 hallar. Rest. o. mod. 1943 o. 1945. El, v, avl, vv, wc, badr. Bost.hus, trä, omkr. 1900, 1 rum, 1 kök, 1 hall. El. Ekonomibyggn., trä, omkr. 1880, för 16 nötkr. — Lantbr. Nils o. Ruth Karlsson; barn: Kerstin, Birgitta, Kristina.*

### Källa (2)

1870 ca	Uppförd
1880	Ekonomibyggnad/er uppförd/a
1900 ca	Bostadshus uppfört
1943 o 1945	Restaurerad och moderniserad
1951	Förvärvat

---

<sup>28</sup> Källa (4)

<u>Period, årtal</u>	<u>Boende (B) och/eller ägare (Ä)</u>	<u>Född</u>	<u>Församling</u>
1950	Nils Karlsson, lantbrukare Ruth Karlsson Kerstin Karlsson Birgitta Karlsson Kristina Karlsson	Barn Barn Barn	

## BLECKSTAD 2:5

### Bleckstad 2:5, Mellangård<sup>29</sup>

Jordboks- nummer	Jordregister- nummer	Mantal för hela hemmanet	Mantal för bruknings- delen
2	2:5		1/8

Ägare och brukare: Hemmasägare Gustav Holmfrid Petersson

<u>Period, årtal</u>	<u>Boende (B) och/eller ägare (Ä)</u>	<u>Född</u>	<u>Församling</u>
1939, 1940	Gustav Holmfrid Petersson Elna Kristina Johansson, hustru Edit	4/6 1905 4/10 1907 1930	Ringarum Drothem
	Gustav Hjalmar Petersson, förre arrendatorn, pensionerad Alma Helena Jonsson, hustru, Pensionerad	15/8 1875 7/6 1876	Ringarum Ringarum

### Bleckstad Mellangård 2:3, 2:4, 2:5



<sup>29</sup> Källa (4)



*Bild 5. Bleckstad Mellangård 2<sup>3</sup>, 2<sup>4</sup>, 2<sup>5</sup>, Söderköping: 33 ha, 14 åker, 19 skog m. m. Tax. 25.500 (23.500, 2.000). Förvärvad 1951. Trä, omkr. 1870, 4 rum, 1 kök, 2 hallar. Rest. o. mod. 1943 o. 1945. El, v, avl, vv, wc, badr. Bost.hus, trä, omkr. 1900, 1 rum, 1 kök, 1 hall. El. Ekonomibygn., trä, omkr. 1880, för 16 nötkr. — Lantbr. Nils o. Ruth Karlsson; barn: Kerstin, Birgitta, Kristina.*

## Källa (2)

1870 ca	Uppförd
1880	Ekonomibygnad/er uppförd/a
1900 ca	Bostadshus uppfört
1943 o 1945	Restaurerad och moderniserad
1951	Förvärvad

Period, årtal	Boende (B) och/eller ägare (Ä)	Född	Församling
1950	Nils Karlsson, lantbrukare		
	Ruth Karlsson		
	Kerstin Karlsson	Barn	
	Birgitta Karlsson	Barn	
	Kristina Karlsson	Barn	

# BLECKSTAD 2:6

## Bleckstad 2:6, Mellangård <sup>30</sup>

Jordboks- nummer	Jordregister- nummer	Mantal för hela hemmanet	Mantal för bruknings- delen
2	2:6	1	1/4

Ägare och brukare: Hemmasägare Johan Oskar Eriksson

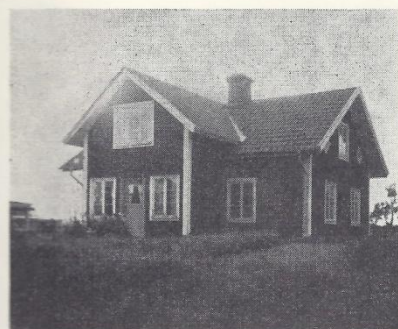
Period, årtal	Boende (B) och/eller ägare (Ä)	Född	Församling
1939	Johan Oskar Eriksson	8/5 1884	Drothem
	Ester Maria Nilsson, hustru	27/3 1892	Hedvig
	Oskar Elof Valdemar, son	8/3 1915	Drothem
	Tyra Maria Eufemia, dotter	11/9 1917	Drothem
	Anna Elisabet Davidsson, hembiträde	5/3 1922	Skärkind
	Ingrid Maria Davidsson, hembiträde	21/10 1924	Skärkind

<sup>30</sup> Källa (4)

	Karl Fredrik Nilsson, förre jordbruksarbetaren	24/1 1861	Styrestad
1940	Johan Oskar Eriksson	8/5 1884	Drothem
	Ester Maria Nilsson, hustru	27/3 1892	Hedvig
	Tyra Maria Eufemia, dotter, pensionerad	11/9 1917	Drothem
	Anna Elisabet Davidsson, hembitråde	5/3 1922	Skärkind
	Ingrid Maria Davidsson, hembitråde	21/10 1924	Skärkind
	Karl Fredrik Nilsson, förre jordbruksarbetaren	24/1 1861	Styrestad
	Oskar Ragnar Vistrand, jordbruksarbetare	1/10 1901	Drothem

### **Bleckstad Nedergård 1:3, Mellangård 2:6**<sup>31</sup>

1884	Gården till släkten
1886	Mangårdsbyggnad uppförd
1890	Ekonomibyggnad uppförd
1939	Moderniserad mangårdsbyggnad



#### **Nedergård 1<sup>3</sup>, Mellangård 2<sup>6</sup>.**

Postadress: Bleckstad, Söderköping. Tel 542 B.

Areal: 43,7 har, därav 20 åker, 23,7 skog. Tax.v. 33.000. Jordart: Lerbl. mylla. Skogsbest.: Barrskog. Manbyggn. uppf. 1886, modern. 1939. Ekonomibyggn. 1890. Medeltalet djur vid gården är 3 hästar, 1 unghäst, 10 kor, 4 ungdjur, S R.B.-ras, 1 sugga, 2—3 svin, 50 höns. Gården till släkten 1884. Nuv. äg. övertog gården 14/3 1945.

Äg.: Oskar Elof Valdemar Eriksson f. 3/8 1915, g. m. Aina Kristina f. Pettersson 14/2 1910. Barn: Stellan Elof Gustav, Elsy Laura Viola.

#### Källa (1)

<u>Period, årtal</u>	<u>Boende (B) och/eller ägare (Ä)</u>	<u>Född</u>	<u>Församling</u>
1945	Oskar Elof Valdemar Eriksson (Ä fr 1945)	3/8 1915	
	Gift med		
	Aina Kristina f Pettersson	14/2 1910	
	Stellan Elof Gustav Eriksson	Barn	
	Elsy Laura Viola Eriksson	Barn	

<sup>31</sup> Källa (1)

## Bleckstad 1:3, 2:6 <sup>32</sup>



*Bild 3. Bleckstad 1<sup>3</sup>, 2<sup>6</sup>, Söderköping: 41 ha, 19 åker, 22 skog m. m. Tax. 32.800. Trä, 1886, 5 rum, 1 kök, 1 hall. El, v, avl. Flygelbyggn., trä, 1879. Ekonomibyggn., trä, omkr. 1870, för*

3 hästar o. 20 nötkr. — Lantbr. Elof o. Stina Eriksson; barn: Stellan, Elsy, Sture.

### Källa (2)

1870 Ekonomibyggnad/er uppförd/a omkring 1870  
1886 Byggnad uppförd

<u>Period, årtal</u>	<u>Boende (B) och/eller ägare (Ä)</u>	<u>Född</u>	<u>Församling</u>
1950	Elof Eriksson, lantbrukare Stina Eriksson Stellan Eriksson Elsy Eriksson Sture Eriksson	Barn Barn Barn	

## Bleckstad, fastighet 17764 <sup>33</sup> (bör avse 2:6)

<u>Period, årtal</u>	<u>Boende (B) och/eller ägare (Ä)</u>	<u>Född</u>	<u>Församling</u>
1970	Oskar Elof Valdemar Eriksson Aina Kristina Eriksson Bo Sture Göran Eriksson Stig Erik Oskar Eriksson	8/3 1915 14/2 1910 3/7 1951 21/4 1953	Drothem Linköping Drothem Drothem

<sup>32</sup> Källa (2) och (3)

<sup>33</sup> Folkräkningen 1970

**Bleckstad 2:6**<sup>34</sup>

<u>Period, årtal</u>	<u>Boende (B) och/eller ägare (Ä)</u>	<u>Född</u>	<u>Församling</u>
1980	Bo Sture Göran Eriksson	3/7 1951	Drothem
	Monica Gunilla Eriksson	12/9 1951	S:t Johannes
	Aina Kristina Eriksson	14/2 1910	Linköping

**Bleckstad 2:6**<sup>35</sup>

<u>Period, årtal</u>	<u>Boende (B) och/eller ägare (Ä)</u>	<u>Född</u>	<u>Församling</u>
1990	Bo Sture Göran Eriksson	3/7 1951	Drothem
	Gift 15/7 1978 med		
	Monica Gunilla Eriksson	12/9 1951	S:t Johannes
	Karl David Elof Eriksson	14/2 1981	Drothem
	Anna Linnea Margareta Eriksson	15/2 1985	Drothem

**Bleckstad 1:3, 2:6**<sup>36</sup>

1860	Byggnaden uppförd
1879	Flygelbyggnad uppförd
1883	Inköptes 1:3 av Oskar Eriksson svärfar, dvs av Aina Erikssons far, som sedan även tillköpte 2:6
1945	Elof Eriksson övertog gården efter sin far Oskar Eriksson
1976	Den år 1860 uppförda byggnaden byggdes till
1981	Sture Erikssons och hans hustru Gunilla övertog gården efter Stures far Elof Eriksson

<u>Period, årtal</u>	<u>Boende (B) och/eller ägare (Ä)</u>	<u>Född</u>	<u>Församling</u>
1997	Sture Eriksson, lantbrukare (B, Ä fr 1981)	1951	
	Gunilla Eriksson, kontorist	1951	
	David Eriksson	1981	
	Anna Eriksson	1985	

---

<sup>34</sup> Folkräkningen 1980

<sup>35</sup> Folkräkningen 1990

<sup>36</sup> Källa (3)



**Bleckstad, Bleckstad 1:3, 2:6**

Byggår: 1860. Ren.år. och tillb.år: 1976. Areal: Åker 20 ha, skog 17 ha, tomt 5.000 m<sup>2</sup>.

Tid. ägare: Eriksson Oskar, Eriksson Elof.

Ägare: Eriksson Gunilla f. 1951, kontorist och Sture f. 1951, lantbrukare.

Barn: David f. 1981, Anna f. 1985.

Stures farfars svärfar köpte gården 1883. Han köpte till fastigheten Bleckstad 2:6 till gården 1:3. Sonen Elof övertog gården 1945 och 1981 kom den i Gunillas och Stures ägo. På gården fanns mjölk- och spannmålsproduktion. Inriktningen är fortfarande densamma.

Källa (3)

**Bleckstad 3**<sup>37</sup> (bör avse 2:6)

Period, årtal	Boende (B) och/eller ägare (Ä)	Född	Församling
2013	Bo Sture Göran Eriksson	3/7 1951	
	Monica Gunilla Eriksson	12/9 1951	
	Karl David Elof Eriksson	14/2 1981	

**Bleckstad 2:6**<sup>38</sup>

Ägare, se ovan Bleckstad 1:3, 2:6

Period, årtal	Boende (B) och/eller ägare (Ä)	Född	Församling
1990	Kennet Bertling (B)	30/7 1959	Kalmar
	Gift 13/6 1987 med Agnetha Gunvor Elisabet Bertling Vik	11/1 1959	S:t Johannes
	Ludwig Vik	26/6 1989	Drothem

<sup>37</sup> [www.birthday.se](http://www.birthday.se), september 2013

<sup>38</sup> Folkräkningen 1990

## Bleckstad 1:3, 2:6<sup>39</sup>

Tidigare ägare: Oskar Eriksson, Elof Eriksson

1893 Oskar Eriksson förvärvade fastigheten, hae sedan gått i arv till son och sonson

Ägare: Sture och Gunilla Eriksson

<u>Period, årtal</u>	<u>Boende (B) och/eller ägare (Ä)</u>	<u>Född</u>	<u>Församling</u>
1997	Kennet Bertling (B)	1959	
	Agneta Bertling Vik	1959	



**Bleckstad, Bleckstad 1:3, 2:6**

Byggår: 1884. Ren.år: 1939.

Tid. ägare: Eriksson Oskar, Eriksson Elof.

Ägare: Eriksson Gunilla och Sture.

Boende: Bertling-Wiik Agnetha och Bertling Kennet.

Oskar Eriksson förvärvade fastigheten 1883. Gården har sedan gått vidare från son till sonson.

Källa (3)

## **BLECKSTAD 2:7**

### Bleckstad 2:7, Lägenhet<sup>40</sup>, avstyckad

Jordboks- nummer	Jordregister- nummer	Mantal för hela hemmanet	Mantal för bruknings- delen
---------------------	-------------------------	-----------------------------	-----------------------------------

2	2:7		
---	-----	--	--

Ägare och brukare: Smeden Anton Sandell i Smedstorp, Bleckstad 2

<u>Period, årtal</u>	<u>Boende (B) och/eller ägare (Ä)</u>	<u>Född</u>	<u>Församling</u>
1939/1940	Ingen annan notering		

<sup>39</sup> Källa (3)

<sup>40</sup> Källa (4)

## Bleckstad 2:7, 2:8 Smedstorp<sup>41</sup>

<u>Period, årtal</u>	<u>Boende (B) och/eller ägare (Ä)</u>	<u>Född</u>	<u>Församling</u>
1950	Anton Sandell, smidesmästare (BÄ) Klara Sandell Amelie	Barn	



*Bild 4. Bleckstad 27, 28, Smedstorp, Söderköping: 100 m. fr. busshpl. 32.600 kvm. Tax. 10.600 (5.600, 5.000). Förvärvat 1919. Trä, omkr. 1880, 2 rum, 1 kök, 1 hall. Tillb. omkr. 1926 o. 1935. El. Ladug., trä, omkr. 1880, för 3 nötkr. — Smidesmäst. Anton o. Klara Sandell; barn: Amelie.*

Källa (2)

## BLECKSTAD 2:8

### Bleckstad 2:8, Smedstorp<sup>42</sup>, avstyckad

Jordboks- nummer	Jordregister- nummer	Mantal för hela hemmanet	Mantal för bruknings- delen
2	2:8		

Ägare och brukare: Smeden Anton Sandell i Smedstorp, s941 kallad Smidesmästare

<u>Period, årtal</u>	<u>Boende (B) och/eller ägare (Ä)</u>	<u>Född</u>	<u>Församling</u>
1939	Anton Sandell, smed Klara Charlotta Herman	25/1 1871 25/3 1884	Kaga Ö Ryd
	Ingeborg Dagmar Nilsson, hembiträde	28/3 1918	Börnum

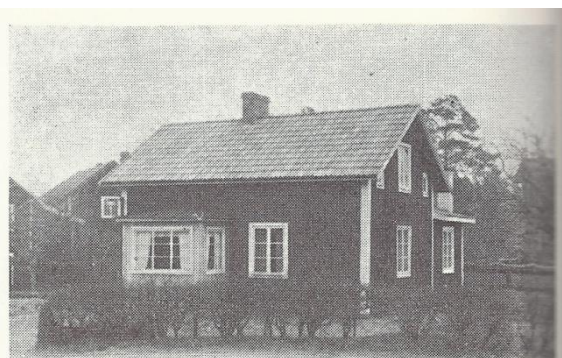
<sup>41</sup> Källa (2)

<sup>42</sup> Källa (4)

	Axel Samuelsson, smedarbetare	15/4 1878	Kaga
1940	Anton Sandell, smidesmästare	25/1 1871	Kaga
	Klara Charlotta Herman	25/3 1884	Ö Ryd
	Axel Samuelsson, smedarbetare	15/4 1878	Kaga

### Bleckstad 2:7, 2:8 Smedstorp <sup>43</sup>

<u>Period, årtal</u>	<u>Boende (B) och/eller ägare (Ä)</u>	<u>Född</u>	<u>Församling</u>
1950	Anton Sandell, smidesmästare (BÄ) Klara Sandell Amelie		Barn



*Bild 4. Bleckstad 2:7, 2:8, Smedstorp, Söderköping: 100 m. fr. busshpl. 32.600 kvm. Tax. 10.600 (5.600, 5.000). Förvärvad 1919. Trä, omkr. 1880, 2 rum, 1 kök, 1 hall. Tillb. omkr. 1926 o. 1935. El. Ladug., trä, omkr. 1880, för 3 nötkr. — Smidesmäst. Anton o. Klara Sandell; barn: Amelie.*

Källa (2)

### Smedstorp, fastighet 17771 <sup>44</sup> (bör avse 2:8)

<u>Period, årtal</u>	<u>Boende (B) och/eller ägare (Ä)</u>	<u>Född</u>	<u>Församling</u>
1970	Rune Gunnar Andersson	25/10 1935	S:t Olai
	Ingegärd Kristina Elisabet Andersson	3/4 1939	Kvillinge
	Kjell Rune Andersson	6/7 1960	Drothem
	Karl Gunnar Krister Andersson	10/2 1963	Drothem

<sup>43</sup> Källa (2)

<sup>44</sup> Folkräkningen 1970



### **Bleckstad 2:8, Smedstorp**<sup>45</sup>

<u>Period, årtal</u>	<u>Boende (B) och/eller ägare (Ä)</u>	<u>Född</u>	<u>Församling</u>
1980	Rune Gunnar Andersson	25/10 1935	S:t Olai
	Ingegärd Kristina Elisabet Andersson	3/4 1939	Kvillinge
	Karl Gunnar Krister Andersson	10/2 1963	Drothem

### **Bleckstad 2:8, Smedstorp**<sup>46</sup>

<u>Period, årtal</u>	<u>Boende (B) och/eller ägare (Ä)</u>	<u>Född</u>	<u>Församling</u>
1990	Rune Gunnar Andersson	25/10 1935	S:t Olai
	Gift 2/12 1989 med		
	Gun Elisabet Andersson	2/3 1946	Söderköping
	Rolf Stefan Andersson	11/6 1976	Skönberga

### **Bleckstad 2:8, Smedstorp**<sup>47</sup>



#### **Smedstorp, Bleckstad 2:8**

Byggår: 1846. Ren.år: 1962, 1985. Tillb.år: 1920, 1937, 1965. Areal: Tomt 2.275 m<sup>2</sup>. Tid. ägare: Sandell Klara och Anton, Andersson Amelie.

**Ägare:** Andersson Gun f. 1946, ekonomibiträde och Rune f. 1935, skolvaktmästare.

Barn: Kjell f. 1960, Krister f. 1963, Magnus f. 1971, Stefan f. 1976.

Runes morföräldrar, Klara och Anton, köpte torpet med bysmedja 1921. Här fanns ett par kor, grisar, får och höns. Anton byggde till en lada och drev jordbruk på 7 tunnland. Rune, född på gården, hyrde ca fyra år huset av sin mor och tog över 1965. Gun är från Söderköping.

#### Källa (3)

1921-1965     Anton Sandell, Runes morfar, tidigare ägare  
                    Klara Sandell, Runes mormor, tidigare ägare

<sup>45</sup> Folkräkningen 1980

<sup>46</sup> Folkräkningen 1990

<sup>47</sup> Källa (3)

Period, årtal	Boende (B) och/eller ägare (Ä)	Född	Församling
1997	Rune Andersson, skolvaktmästare (B, Ä fr 1965)	1935	Smedstorp (gården)
	Gun Andersson, ekonomibiträde	1946	
	Kjell Andersson	1960	
	Krister Andersson	1963	
	Magnus Andersson	1971	
	Stefan Andersson	1976	

### **Bleckstad Smedstorp**<sup>48</sup> (bör avse 2:8)

Period, årtal	Boende (B) och/eller ägare (Ä)	Född	Församling
2013	Rune Gunnar Andersson	25/10 1935	
	Gun Elisabet Andersson	2/3 1946	

## **BLECKSTAD 2:9**

### **Bleckstad 2:9, Edvardsborg**<sup>49</sup>

Period, årtal	Boende (B) och/eller ägare (Ä)	Född	Församling
1980	Bernt Gustav Lennart Gustafsson	22/3 1943	Ukna
	Agneta Linnéa Birgitta Gerhardsson	14/12 1944	S:t Olai
	Helene Ursula Birgitta Gerhardsson	21/7 1968	Ringarum
	Desirée Linnéa Ellinor Gerhardsson	17/4 1974	Husby-Rekarne
	Björn Erik Södergren	12/7 1961	S:t Laurentii

### **Bleckstad 2:9, Edvardsborg**<sup>50</sup>

Period, årtal	Boende (B) och/eller ägare (Ä)	Född	Församling
1990	Bernt Gustav Lennart Gustafsson	22/3 1943	Ukna
	Agneta Linnéa Birgitta Gerhardsson	14/12 1944	S:t Olai
	Desirée Linnéa Ellinor Gerhardsson	17/4 1974	Husby-Rekarne

<sup>48</sup> [www.birthday.se](http://www.birthday.se) september 2013

<sup>49</sup> Folkräkningen 1980

<sup>50</sup> Folkräkningen 1990

## Bleckstad 2:9, Edvardsborg <sup>51</sup>



### **Edvardsborg, Bleckstad 2:9**

Byggår: 1972. Areal: Tomt 11.850 m<sup>2</sup>.

Tid. ägare: Sjöberg Åke.

**Ägare:** Gerhardsson Agneta f. 1944, skolmåltidsbiträde och Gustafsson Bernt f. 1943, distriktschef.

Barn: Gerhardsson Helene f. 1968, Gerhardsson Desirée f. 1974.

Fastigheten omfattar bostadshus, torpstuga, stall och garage. På tomten finns även en pool. Agneta och Bernt kom hit 1979 från Eskilstuna. De har sina rötter i trakterna.

### Källa (3)

Åke Sjöberg, tidigare ägare till 1979

<u>Period, årtal</u>	<u>Boende (B) och/eller ägare (Ä)</u>	<u>Född</u>	<u>Församling</u>
1997	Bernt Gustafsson, distriktschef	1943	
	Agneta Gerhardsson, skolmåltidsbiträde	1944	
	Helene Gerhardsson	1968	
	Desirée Gerhardsson	1974	

### Bleckstad, Edvardsborg <sup>52</sup> (bör avses 2:9)

<u>Period, årtal</u>	<u>Boende (B) och/eller ägare (Ä)</u>	<u>Född</u>	<u>Församling</u>
2013	Curt Anders Ohlsson	11/5 1953	
	Karin Ingeborg Mathilda Wandell Ohlsson	2/10 1957	

<sup>51</sup> Källa (3)

<sup>52</sup> [www.birthday.se](http://www.birthday.se) september 2013

## Bleckstad 2:9, Åldersro /Edwardsborg/<sup>53</sup>

Jordboks- nummer	Jordregister- nummer	Mantal för hela hemmanet	Mantal för bruknings- delen
2	2:9		

Ägare: Lägenhetsägare Johan Edvard Karlsson, född 19/12 1861 i Vist

Period, årtal   Boende (B) och/eller ägare (Ä)   Född   Församling

1939/1940	Johan Edvard Karlsson	19/12 1861	Vist
	Johanna Matilda Holm, hustru	23/3 1864	Skällvik

## Edwardsborg, fastighet 17774<sup>54</sup> (bör avses Åldersro)

Period, årtal   Boende (B) och/eller ägare (Ä)   Född   Församling

1970	Anna Teresia Lind	4/6 1887	Kristdala
------	-------------------	----------	-----------

## Bleckstad 2:9, Åldersro<sup>55</sup>

Period, årtal   Boende (B) och/eller ägare (Ä)   Född   Församling

Anna Lind var den sista permanentboende

Åke Sjöberg, tidigare ägare till 1979

Ägare se ovan Edwardsborg



Åldersro, Bleckstad 2:9

Byggår: 1846.

Tid. ägare: Lind Anna, Sjöberg Åke.

Ägare: Se Bleckstad 2:9.

Åke Sjöberg köpte fastigheten av Anna Lind, som var den siste permanentboende i Åldersro. Då drevs det som ett litet hemman med en ko. Skörden skedde med lie. Numera finns det häst på gården. Nuvarande ägare tillträdde Åldersro och Edwardsborg 1979.

Källa (3)

<sup>53</sup> Källa (4)

<sup>54</sup> Folkräkningen 1970

<sup>55</sup> Källa (3)

# BLECKSTAD 2:10

## Bleckstad 2:10, Lägenhet<sup>56</sup>, avstyckad

Jordboks- nummer	Jordregister- nummer	Mantal för hela hemmanet	Mantal för bruknings- delen
2	2:10		

Ägare och brukare: Smeden Anton Sandell i Smedstorp, Bleckstad 2

Period, årtal   Boende (B) och/eller ägare (Ä)   Född   Församling

1939/1940   Ingen annan notering

## Valsberg, fastighet 17777<sup>57</sup> (bör avse Valsberg Bleckstad 2:10)

<u>Period, årtal</u>	<u>Boende (B) och/eller ägare (Ä)</u>	<u>Född</u>	<u>Församling</u>
1970	Karl Olof Birger Rohlin	29/7 1923	Västra Husby
	Anna Elisabet Rohlin	17/8 1926	Ulrika
	Karl Gunnar Roland Rohlin	8/1 1949	Västra Husby
	Karin Britt-Marie Rohlin	23/2 1951	Västra Husby
	Vivi Ann-Christin Rohlin	16/5 1952	Västra Husby
	Inga-Lill Gunilla Rohlin	11/6 1953	Västra Husby

## Bleckstad 2:10, Valsberg<sup>58</sup>

Karl Hermelin, byggare, tidigare ägare

Olof Rohlin, ägare från 1960

Anna Rohlin, ägare från 1960

Period, årtal   Boende (B) och/eller ägare (Ä)   Född   Församling

1997	Olof Rohlin, lantbrukare	1923	
	Anna-Lisa Rohlin	1926	
	Birgitta Aspemar	1945	
	Solveig Rohlin	1946	
	Roland Rohlin	1949	
	Lena Adolfsson	1950	

---

<sup>56</sup> Källa (4)

<sup>57</sup> Folkräkningen 1970

<sup>58</sup> Källa (3)

Karin Rohlin	1951
Ann-Christine Hahne	1952
Gunilla Andersson	1953



**Valsberg, Bleckstad 2:10**

Byggår: 1952. Ren.år: Ca 1970. Areal: Åker 2,4 ha, tomt 2.000 m<sup>2</sup>.

Tid. ägare: Hermelin Karl, Jansson Folke.

Ägare: Rohlin Anna-Lisa f. 1926, vårdbiträde och Olof f. 1923, lantbrukare. Barn: Aspemar Birgitta f. 1945, Rohlin Solveig f. 1946, Rohlin Roland f. 1949, Adolfsson Lena f. 1950, Rohlin Karin f. 1951, Hahne Ann-Christine f. 1952, Andersson Gunilla f. 1953.

Karl Hermelin lät bygga huset och drev maskinstation här. 1960 övertog Olof och Anna-Lisa Valsberg och hade det som hemman. Anna-Lisa kommer från Nykil utanför Linköping och Olof kommer från Västra Husby.

Källa (3)

**Bleckstad Valsberg**<sup>59</sup> (avser 2:10 och 2:7)

Period, årtal	Boende (B) och/eller ägare (Ä)	Född	Församling
2009	Anders Magnus Sören Boqvist (BÄ)	10/6 1972	Tingstad
	Kristina Sofia Boqvist (BÄ) <sup>60</sup>	8/3 1973	S:t Laurentii
	Sofia Maria Boqvist	7/12 1998	S:t Laurentii
	Ida Katarina Boqvist	30/5 2002	S:t Laurentii

**Bleckstad Valsberg**<sup>61</sup> (bör avse 2:10)

Period, årtal	Boende (B) och/eller ägare (Ä)	Född	Församling
2013	Anders Magnus Sören Boqvist	10/6 1972	Tingstad
	Kristina Sofia Boqvist	8/3 1973	S:t Laurentii

<sup>59</sup> Personlig kännedom

<sup>60</sup> Dotter till undertecknad Ola Lönnqvist

<sup>61</sup> [www.birthday.se](http://www.birthday.se) september 2013

# BLECKSTAD 2:11

## Bleckstad 2:11, Udden<sup>62</sup>, avstyckat

Jordboks- nummer	Jordregister- nummer	Mantal för hela hemmanet	Mantal för bruknings- delen
2	2:11		

Ägare och brukare: Nils Petersson i Udden, Bogsten

Period, årtal   Boende (B) och/eller ägare (Ä)   Född   Församling

1939   Ingen annan notering

1940   Ingen annan notering

## Bleckstad, Udden<sup>63</sup> (kan avse del av Bogsten)

Period, årtal   Boende (B) och/eller ägare (Ä)   Född   Församling

2013	Maria Elisabet Törnborg	16/3 1968	
	Maria Therese Sjöberg	18/3 1974	
	Marcus Tobias Sjöberg	20/4 1995	

# BLECKSTAD 2:12

## Bleckstad 2:12, Rosenhill



*Bild 5. Bleckstad 2<sup>12</sup>, Rosenhill, Söderköping:  
3 km. fr. jvst. o. 200 m. fr. busshpl. 11.577 kvm.  
Tax. 7.000 (2.000, 5.000). Förvärvat 1944. Trä,  
omkr. 1890, 3 rum, 1 kök. Rest. o. mod. 1941.  
El, v, avl. — Grovarb. Alvar o. Anna Karlsson;  
barn: Karl-Börje.*

Källa (2)

<sup>62</sup> Källa (4)

<sup>63</sup> [www.birthday.se](http://www.birthday.se) september 2013

1890 ca	Uppförd
1940	Restaurerad och moderniserad
1944	Förvärvat

Period, årtal	Boende (B) och/eller ägare (Ä)	Född	Församling
---------------	--------------------------------	------	------------

1950	Alvar Karlsson, grovarbetare Anna Karlsson Karl-Börje Karlsson	Barn	
------	--	------	--

**Rosenhill, fastighet 17783**<sup>64</sup> (bör avses 2:12)

Period, årtal	Boende (B) och/eller ägare (Ä)	Född	Församling
---------------	--------------------------------	------	------------

1970	Karl Alvar Karlsson	27/8 1912	Gryt
	Anna Viktoria Karlsson	6/6 1914	Grebo
	Karl Börje Karlsson	1/ 2 1951	Drothem

**Bleckstad 2:12, Rosenhill**<sup>65</sup>

Period, årtal	Boende (B) och/eller ägare (Ä)	Född	Församling
---------------	--------------------------------	------	------------

1980	Karl Alvar Karlsson	27/8 1912	Gryt
	Anna Viktoria Karlsson	6/6 1914	Grebo

**Bleckstad 2:12, Rosenhill**<sup>66</sup>

Period, årtal	Boende (B) och/eller ägare (Ä)	Född	Församling
---------------	--------------------------------	------	------------

1990	Karl Alvar Karlsson	27/8 1912	Gryt
	Gift 7/10 1939 med Anna Viktoria Karlsson	6/6 1914	Grebo

**Bleckstad Rosenhill**<sup>67</sup> (bör avse 2:12)

---

<sup>64</sup> Folkräkningen 1970

<sup>65</sup> Folkräkningen 1980

<sup>66</sup> Folkräkningen 1990

<sup>67</sup> [www.birthday.se](http://www.birthday.se) september 2013



<u>Period, årtal</u>	<u>Boende (B) och/eller ägare (Ä)</u>	<u>Född</u>	<u>Församling</u>
2013	Lars Karl Torsten Frindberg Ann-Britt Maria Andersson Frindberg	23/9 1943  2/6 1945	
	Heikko Johan Megfält	22/9 1944	

## BLECKSTAD 2:13

### Bleckstad 2:13, Valsberg <sup>68</sup>

<u>Period, årtal</u>	<u>Boende (B) och/eller ägare (Ä)</u>	<u>Född</u>	<u>Församling</u>
1980	Karl Olof Birger Rohlin Anna Elisabet Rohlin	29/7 1923 17/8 1926	Västra Husby Ulrika

### Bleckstad 2:13, Valsberg <sup>69</sup>

<u>Period, årtal</u>	<u>Boende (B) och/eller ägare (Ä)</u>	<u>Född</u>	<u>Församling</u>
1990	Karl Olof Birger Rohlin Gifte 30/10 1948 med Anna Elisabet Rohlin	29/7 1923  17/8 1926	Västra Husby  Ulrika

### Bleckstad 2:13, Lyckebo <sup>70</sup>

<u>Period, årtal</u>	<u>Boende (B) och/eller ägare (Ä)</u>	<u>Född</u>	<u>Församling</u>
1990	Lars Göran Andersson Gift 21/12 1982 med Inga-Lill Gunilla Andersson Kent Lars-Olof Joakim Andersson Åsa Gunilla Elisabet Andersson Anna Inga-Lill Marie Andersson	3/10 1955  11/6 1953 7/10 1972 18/10 1975 21/9 1982	Örebro S:t Nikolai  Västra Husby S:t Laurentii Drothem Gårdeby

<sup>68</sup> Folkräkningen 1980

<sup>69</sup> Folkräkningen 1990

<sup>70</sup> Folkräkningen 1990

## Bleckstad Lyckebo<sup>71</sup> (bör avse 2:13)

<u>Period, årtal</u>	<u>Boende (B) och/eller ägare (Ä)</u>	<u>Född</u>	<u>Församling</u>
2013	Lars Göran Andersson	3/10 1955	
	Inga-Lill Gunilla Andersson	11/6 1953	

## **BLECKSTAD 2:15**

### Bleckstad 2:15, Täppan<sup>72</sup>

<u>Period, årtal</u>	<u>Boende (B) och/eller ägare (Ä)</u>	<u>Född</u>	<u>Församling</u>
1990	Bengt Roger Gunnar Lindberg	4/9 1954	Järfälla
	Gift 7/12 1989 med		
	Barbro Kristina Alfredsson	3/7 1956	Voxtorp
	Karoline Anna Kristina Alfredsson	25/10 1976	Västervik



#### **Täppan, Bleckstad 2:15**

Byggår: 1981. Ren.år: 1989. Areal: Tomt 1.948 m<sup>2</sup>.

Tid. ägare: Eriksson Stig och Eva, Bapoo Mushtaq och Jarl Marie.

Ägare: Alfredsson Kristina f. 1956, lokalvårdare och Lindberg Gunnar f. 1954, vårdare.

Barn: Lindberg Caroline f. 1976.

Stig Eriksson från Bleckstad byggde huset, fabrikat Gullingshus, på torpargrund. Gunnar och Kristina är tredje ägarna till Täppan. Gunnar är från Fyrudden, Gryt och Kristina är från Vimmerby.

Källa (3)

### Bleckstad 2:15, Täppan<sup>73</sup>

1981	Byggt av Stig Eriksson från Bleckstad
1989	Renoverat

<sup>71</sup> [www.birthday.se](http://www.birthday.se) september 2013

<sup>72</sup> Folkräkningen 1990

<sup>73</sup> Källa (3)

Tidigare ägare: Stig och Eva Eriksson, därefter Bapoo Mushtag och Marie Jarl

<u>Period, årtal</u>	<u>Boende (B) och/eller ägare (Ä)</u>	<u>Född</u>	<u>Församling</u>
1997	Gunnar Lindberg, vårdare	1954	
	Kristina Alfredsson, lokalvårdare	1956	
	Caroline Lindberg	1976	

### **Bleckstad Täppan**<sup>74</sup> (bör avse 2:15)

<u>Period, årtal</u>	<u>Boende (B) och/eller ägare (Ä)</u>	<u>Född</u>	<u>Församling</u>
2013	Bengt Roger Gunnar Lindberg	4/9 1954	
	Barbro Kristina Alfredsson	3/7 1956	

## **BLECKSTAD 3:2**

### **Bleckstad 3:2 Bleckstad Östergård**<sup>75</sup>

Jordboks- nummer	Jordregister- nummer	Mantal för hela hemmanet	Mantal för bruknings- delen
3	3:2	1	1/2

Ägare: Friherre Arvid Robert Hermelin i Vallsnäs, Nykils socken

<u>Period, årtal</u>	<u>Boende (B) och/eller ägare (Ä)</u>	<u>Född</u>	<u>Församling</u>
1939/1940	Ingen annan notering		

## **BLECKSTAD 3:3**

### **Bleckstad 3:3 Bleckstad Östergård**<sup>76</sup>

Jordboks- nummer	Jordregister- nummer	Mantal för hela hemmanet	Mantal för bruknings- delen
3	3:3		1/2

Ägare (troligen): Friherre Arvid Robert Hermelin i Vallsnäs, Nykils socken

Brukare: Arrendator Nils Gustaf Hermelin

<sup>74</sup> [www.birthday.se](http://www.birthday.se) september 2013

<sup>75</sup> Källa (4)

<sup>76</sup> Källa (4)

<u>Period, årtal</u>	<u>Boende (B) och/eller ägare (Ä)</u>	<u>Född</u>	<u>Församling</u>
1939	Nils Gustaf Hermelin	8/9 1911	Nykil
	Karl Birger Hermelin, lantbruksbiträde	21/1 1921	Nykil
	Johan Leander Andersson, pensionerad ladugårdskarlar	18/5 1871	Mogata
	Alfrida Eugenia Svensson, hustru	15/2 1878	Ringarum
	Karl John Johansson, jordarbetare	1/2 1902	Ringarum
	Hedvig Margereta Källström, hustru	8/7 1905	Drothem
	Karl	1927	
	Solvig	1931	
	Sig-Britt	1933	
	Jard	1936	
	Jenny	1938	
	Ernst Harald Jonsson, jordarbetare	6/1 1910	Häradshammar
	Lydia Erika Marie Andersson, hustru	19/6 1910	Mogata
Gunborg	1932		
Lydia	1938		
Gösta Fredrik Henriksson, jordarbetare	7/11 1914	Häradshammar	
Olof Edvard Eriksson, jordarbetare	19/7 1894	Gryt	
1940	Nils Gustaf Hermelin	8/9 1911	Nykil
	Brita Helena Östman, hustru	27/6 1919	Hovmantorp
	Stina Majken Viola Andersson, Hembiträde	11/5 1924	Drothem
	Johan Leander Andersson, pensionerad jordbruksarbetare	18/5 1871	Mogata
	Alfrida Eugenia Svensson, hustru	15/2 1878	Ringarum
	Karl John Johansson, jordarbetare	1/2 1902	Ringarum
	Hedvig Margereta Källström, hustru	5/7 1905	Drothem
Karl	1927		
Solvig	1931		

Sig-Britt	1933
Jard	1936
Jenny	1938
Birgit	1939

Ernst Harald Jonsson, jordarbetare	6/1 1910	Häradshammar
Lydia Erika Marie Andersson, hustru	19/6 1910	Mogata
Gunborg	1932	
Lydia	1938	

Gösta Fredrik Henriksson, jordarbetare	7/11 1914	Häradshammar
---	-----------	--------------

## BLECKSTAD 3:?

### Bleckstad 3 (?) Båtsmanstorp Kronoborg, avs<sup>77</sup>

Jordboks- nummer	Jordregister- nummer	Mantal för hela hemmanet	Mantal för bruknings- delen
---------------------	-------------------------	-----------------------------	-----------------------------------

3	1:1
---	-----

Osäkert till vilken fastighet det hör eller har hört!

Ägare: Tegelarbetaren Karl Allan Petersson, Råda, Skönberga socken

<u>Period, årtal</u>	<u>Boende (B) och/eller ägare (Ä)</u>	<u>Född</u>	<u>Församling</u>
1939	Kurt Henning Einar Johansson, jordarbetare	4/6 1911	Tåby
	Olga Elisabet Vilhelmina Johansson, hustru	20/10 1910	Mogata
	Kurt	1937	
1940	Oskar Albin Karlsson, jordbruksarbetare	17/2 1904	Ringarum
	Ninni Viktoria Petersson, hustru	18/3 1911	Yxnerum
	Siv	1938	

---

<sup>77</sup> Källa (4)

### Bleckstad 3 (?) Petersborg, hus<sup>78</sup>

Jordboks- nummer	<b>Jordregister- nummer</b>	Mantal för hela hemmanet	Mantal för bruknings- delen
---------------------	---------------------------------	-----------------------------	-----------------------------------

3

Osäkert till vilken fastighet det hör eller har hört!

Ägare: Byggmästaren Erik Stopping Petersson

<u>Period, årtal</u>	<u>Boende (B) och/eller ägare (Ä)</u>	<u>Född</u>	<u>Församling</u>
1939	Erik Stopping Petersson, byggmästare	4/11 1900	Drothem
	Ingeborg Viola Kristina Karlsson, hustru	27/3 1910	Ö Ryd
	Erik	1930	
1940	Erik Stopping Petersson, byggmästare	4/11 1900	Drothem
	Ingeborg Viola Kristina Karlsson, hustru	27/3 1910	Ö Ryd
	Erik	1930	

## BLECKSTAD 3:4

### Bleckstad 3:4, Stenkullen, avst<sup>79</sup>

Jordboks- nummer	<b>Jordregister- nummer</b>	Mantal för hela hemmanet	Mantal för bruknings- delen
---------------------	---------------------------------	-----------------------------	-----------------------------------

3      3:4

Avstyckad

Ägare: Åkare Emil Valentin Hjelm

<u>Period, årtal</u>	<u>Boende (B) och/eller ägare (Ä)</u>	<u>Född</u>	<u>Församling</u>
1939	Emil Valentin Hjelm, åkare	28/3 1909	Drothem
	Astrid Viktoria Johansson, hustru	4/3 1906	Söderköping
	Ulla	1938	

---

<sup>78</sup> Källa (4)

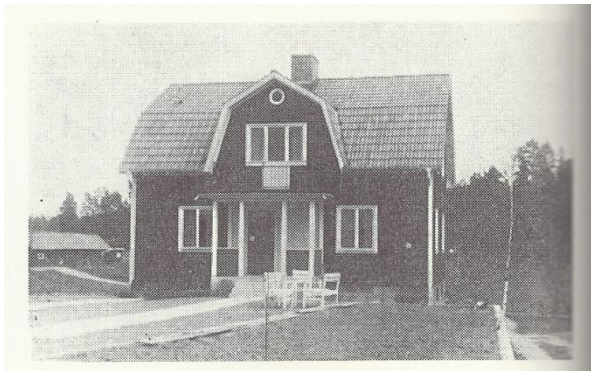
<sup>79</sup> Källa (4)

	Anna Alfrida Johansson f Svensson, änka	25/11 1876	Gårdeby
1940	Emil Valentin Hjelm, åkare Astrid Viktoria Johansson, hustru Ulla	28/3 1909 4/3 1906 1938	Drothem Söderköping
	Anna Alfrida Johansson f Svensson, änka	25/11 1876	Gårdeby
	Karl Hjalmar Karlsson, chaufför	11/7 1920	Drothem

### **Bleckstad 3:4, Solbacka**<sup>80</sup>

1947 Uppförd och förvärvad

<u>Period, årtal</u>	<u>Boende (B) och/eller ägare (Ä)</u>	<u>Född</u>	<u>Församling</u>
1950	Nils Carlsson, trafikbiträde Gunilla Carlsson Sonny Carlsson Birgitta Carlsson		Barn Barn



*Bild 6. Bleckstad 34, Solbacka, Söderköping: 5 km. fr. jvst. 4.200 kvm. Tax. 20.000 (1.000, 19.000). Förvärvad 1947. Trä, 1947, 5 rum, 1 kök, 2 hallar, käll. m. gar. o. tvättst. El, v, avl, cv, vv, wc, badr. — Trafikbiläg. Nils o. Gullan Carlsson; barn: Sonny, Birgitta.*

Källa (2)

---

<sup>80</sup> Källa (2)

### Bleckstad 3:4, Solbacka <sup>81</sup>

<u>Period, årtal</u>	<u>Boende (B) och/eller ägare (Ä)</u>	<u>Född</u>	<u>Församling</u>
1980	Nils Erik Viktor Karlsson	7/10 1913	Östra Ryd
	Gunvor Maria Elisabet Karlsson	22/9 1920	Drothem

### Bleckstad 3:4, Solbacka <sup>82</sup>

<u>Period, årtal</u>	<u>Boende (B) och/eller ägare (Ä)</u>	<u>Född</u>	<u>Församling</u>
1990	Nils Erik Viktor Karlsson	7/10 1913	Östra Ryd
	Gift 19/4 1940 med		
	Gunvor Maria Elisabet Karlsson	22/9 1920	Drothem

### Bleckstad 3:4, Solbacka <sup>83</sup>

1947 byggdes nuvarande boningshus, och det gamla, Stenkullen, revs  
Nils Carlsson köpte fastigheten av Emil Hjelm och övertog åkeriverksamheten.  
Den drevs till 1977.



#### **Solbacka, Bleckstad 3:4**

Byggår: 1947. Areal: Tomt 4.200 m<sup>2</sup>.

Tid. ägare: Hjelm Emil.

Ägare: Carlsson Gunvor f. 1920, lokalvårdare och Nils f. 1913, åkeri-ägare.

Barn: Carlsson Sonny f. 1940, Pettersson Brigitta f. 1944, Carlsson Jörgen f. 1955.

1947 byggdes nuvarande boningshus och det gamla huset, Stenkullen, revs. Nils köpte fastigheten av Emil Hjelm och övertog samtidigt hans åkeriverksamhet. Han drev den fram till 1977. Nils är uppvuxen i Lövsveden, Östra Ryd och Gunvor kommer från Ringarum.

### Källa (3)

<sup>81</sup> Folkräkningen 1980

<sup>82</sup> Folkräkningen 1990

<sup>83</sup> Källa (3)



<u>Period, årtal</u>	<u>Boende (B) och/eller ägare (Ä)</u>	<u>Född</u>	<u>Församling</u>
1997	Nils Carlsson, åkeriägare	1913	
	Gunvor Carlsson	1920	
	Sonny Carlsson	1939	
	Birgitta Pettersson	1944	
	Jörgen Carlsson	1955	

## BLECKSTAD 3:5

### Bleckstad 3:5 Petersborg<sup>84</sup>

1939	Uppförd
1942	Förvärvad

<u>Period, årtal</u>	<u>Boende (B) och/eller ägare (Ä)</u>	<u>Född</u>	<u>Församling</u>
1950	Erik Pettersson, byggmästare		
	Stina Pettersson		
	Olov Pettersson	Barn	



Bild 1. Bleckstad 3<sup>5</sup>, Petersborg, Söderköping:  
2,3 km. fr. jvst. 4.040 kvm. Tax. 10.000 (1.000,  
1.800). Förvärvad 1942. Trä, revet., 1940, 3 rum,  
2 kök, 1 hall, käll. El, v, avl, cv, vv, badr. —  
Byggmäst. Erik o. Stina Pettersson; barn: Olov.

Källa (2)

### Petersborg, fastighet 18331<sup>85</sup> (bör avse 3:5)

<u>Period, årtal</u>	<u>Boende (B) och/eller ägare (Ä)</u>	<u>Född</u>	<u>Församling</u>
1970	Erik Stopping Petersson	4/11 1900	Drothem
	Ingeborg Viola Kristina Petersson	27/3 1910	Östra Ryd

<sup>84</sup> Källa (2)

<sup>85</sup> Folkräkningen 1970

### **Bleckstad 3:5, Petersborg**<sup>86</sup>

<u>Period, årtal</u>	<u>Boende (B) och/eller ägare (Ä)</u>	<u>Född</u>	<u>Församling</u>
1980	Hildur Sofia Maria Johansson	19/5 1902	Söderköping

**Bleckstad 3:5, Petersborg**<sup>87</sup>

<u>Period, årtal</u>	<u>Boende (B) och/eller ägare (Ä)</u>	<u>Född</u>	<u>Församling</u>
1990	Hildur Sofia Maria Johansson Änka 15/6 1973	19/5 1902	Söderköping

### **Bleckstad Petersborg**<sup>88</sup>

<u>Period, årtal</u>	<u>Boende (B) och/eller ägare (Ä)</u>	<u>Född</u>	<u>Församling</u>
2013	Elias Adrian Blom	23/4 1985	

## **BLECKSTAD 5:1**

### **Bleckstad 5:1, Bleckstads gård**<sup>89</sup>



---

<sup>86</sup> Folkräkningen 1980

<sup>87</sup> Folkräkningen 1990

<sup>88</sup> [www.birthday.se](http://www.birthday.se) september 2013

<sup>89</sup> Källa (2)

Bild 2—3. Bleckstad 51, Bleckstads gård, Söderköping: 3 km. fr. jvst. 86 ha, 42,5 åker, 43,5 åker m. m. Tax. 64.200 (55.700, 8.500). Förvärvat 1943. Villan (bild 2), trä, 1927, 7 rum, 1 kök, 2 hallar, käll. m. tvättst. El, v, avl, cv, vv, sv. badr. Manbyggn. (bild 3), trä, omkr. 1845, 3 läg., 2 rum, 2 kök. El, v, avl. 1 läg. disp. av hovslagare Gunnar o. Lisa Jonsson; barn: Greta, Ruth, Hans, Astrid. — Baron Nils o. Brita Hermelin; barn: Aino, Ulla, Johan.

#### Källa (2)

1845 ca Mangårdsbyggnad uppförd  
 1927 Villa uppförd  
 1943 Fastigheten förvärvad

Period, årtal	Boende (B) och/eller ägare (Ä)	Född	Församling
1950	Nils Hermelin, baron (BÄ)		
	Brita Hermelin		
	Aino Hermelin	Barn	
	Ulla Hermelin	Barn	
	Johan Hermelin	Barn	
	Gunnar Jonsson, hovslagare (B)		
	Lisa Jonsson		
	Greta Jonsson	Barn	
	Ruth Jonsson	Barn	
	Hans Jonsson	Barn	
	Astrid Jonsson	Barn	

#### **Bleckstad, fastighet 17043**<sup>90</sup> (bör avse 5:1)

Period, årtal	Boende (B) och/eller ägare (Ä)	Född	Församling
1970	Nils Gustaf Hermelin	8/9 1911	Nykil
	Brita Helena Hermelin	27/6 1919	Hovmantorp
	Nils Erik Johan Hermelin	30/8 1947	Drothem
	Artur Gunnar Robert Hermelin	29/6 1957	Drothem
	Aino Kristina Jonah	4/2 1940	S:t Olai
	Nils Odesimus Babatunde Jonah	22/11 1966	
	Brita Matilda Ónike Jonah	19/12 1967	Drothem
	Harry Einar Johansson	4/8 1910	Drothem
	Lars Åke Einar Johansson	3/8 1948	Mogata

<sup>90</sup> Folkräkningen 1970

Gösta Fredrik Henriksson	7/11 1914	Häradshammar
Gerda Olivia Henriksson	15/3 1915	Mogata

**Bleckstad 5:1**<sup>91</sup>

<u>Period, årtal</u>	<u>Boende (B) och/eller ägare (Ä)</u>	<u>Född</u>	<u>Församling</u>
1980	Nils Gustaf Hermelin	8/9 1911	Nykil
	Brita Helena Hermelin	27/6 1919	Hovmantorp

**Bleckstad 5:1**<sup>92</sup>

<u>Period, årtal</u>	<u>Boende (B) och/eller ägare (Ä)</u>	<u>Född</u>	<u>Församling</u>
1990	Brita Helena Hermelin	27/6 1919	Hovmantorp
	Änka 28/9 1984		

**Bleckstad 5:1**<sup>93</sup>

1927	Byggår
1939	Renoverad
1957	Renoverad

Tidigare ägare: Gunni och Robert Hermelin , Brita och Nils Hermelin

Byggmästare Elis Ek byggde huset år Robert Hermelin, som bodde där ca 10 år. Äldste sonen Nils övertog gården.

1954 Utarrenderades jordbruket till Nils Karlsson, Bleckstad Mellangård, vars son numera arrenderar jordbruket.

<u>Period, årtal</u>	<u>Boende (B) och/eller ägare (Ä)</u>	<u>Född</u>	<u>Församling</u>
1997	Brita Hermelin, hemmansägare (BÄ)	1919	
	Aino Jonah	1940	
	Ulla Hasselqvist	1943	
	Johan Hermelin	1947	
	Gunnar Hermelin	1957	

<sup>91</sup> Folkrökningen 1980

<sup>92</sup> Folkrökningen 1990

<sup>93</sup> Källa (3)



#### **Bleckstad, Bleckstad 5:1**

Byggår: 1927. Ren.år: 1940, 1957. Areal: Åker 40 ha, skog 30 ha, bete 7 ha, imp. 4 ha, tomt 3 ha.

Tid. ägare: Hermelin Gunni och Robert, Hermelin Brita och Nils.

Ägare: Hermelin Brita f. 1919, hemmansägare.

Barn: Jonah Aino f. 1941, Hasselqvist Ulla f. 1943, Hermelin Johan f. 1947, Hermelin Gunnar f. 1957.

Byggmästare Elis Ek byggde huset åt Robert Hermelin, som bosatte sig här under ca tio år, med sin stora familj. Äldste sonen Nils, Britas man, övertog sedan gården. Mjölproduktion, smågrisuppfödning och skogsbruk var verksamheter fram till dess att jordbruket utarrenderades 1954 till Nils Karlsson, Bleckstad Mellangård. Nils son arrenderar numera lantbruket.

Källa (3)

#### **Bleckstad Östergård 1**<sup>94</sup> (bör avse 5:1)

Period, årtal	Boende (B) och/eller ägare (Ä)	Född	Församling
2013	Georg Vilhelm Teofil Lann	23/12 1916	
	Brita Helena Hermelin	27/6 1919	Hovmantorp

#### **Bleckstad, fastighet 17043**<sup>95</sup> (Hönshuset, bör avse 5:1)

Period, årtal	Boende (B) och/eller ägare (Ä)	Född	Församling
1970	Torsten Harald Petersson	9/3 1928	Östra Eneby

#### **Bleckstad 5:1**<sup>96</sup>

Period, årtal	Boende (B) och/eller ägare (Ä)	Född	Församling
1990	Bengt Kjell Emanuel Larsson	16/10 1964	Krokek

<sup>94</sup> [www.birthday.se](http://www.birthday.se) september 2013

<sup>95</sup> Folkräkningen 1970

<sup>96</sup> Folkräkningen 1990

## Bleckstad 5:1, Hönshuset <sup>97</sup>



### **Hönshuset, Bleckstad 5:1**

Byggår: 1927. Ren.år: 1967, 1990. Tillb.år: 1990.

Ägare: Hermelin Brita.

Boende: Petterson, Thomas f. 1963, kock.

Huset är ett f.d. hönshus, som renoverats och gjorts om till gäststuga. Thomas har sina rötter i Lunds by och trivs med att bo på landet, så det var anledningen till att han flyttade ut hit.

### Källa (3)

1927	Uppfört
1967	Renoverat
1990	Renoverat och tillbyggt

<u>Period, årtal</u>	<u>Boende (B) och/eller ägare (Ä)</u>	<u>Född</u>	<u>Församling</u>
1997	Thomas Pettersson, kock (B)	1963	

## **BLECKSTAD 5:2**

### Bleckstad, fastighet 17046 <sup>98</sup> (bör avse 5:2 Bokhem)

<u>Period, årtal</u>	<u>Boende (B) och/eller ägare (Ä)</u>	<u>Född</u>	<u>Församling</u>
1970	Nils Åke Ziedén	8/10 1925	Kristianstad
	Kerstin Gunnel Margareta Ziedén	24/12 1930	Ukna
	Bengt Åke Ziedén	1/5 1955	Tuna
	Bertil Hugo Ziedén	20/1 1957	Drothem
	Bo Lars Christer Ziedén	29/1 1963	Drothem
	Rut Karin Margareta Ziedén	8/4 1965	Drothem
	Lars Emanuel Larsson	12/2 1893	Malung

<sup>97</sup> Källa (3)

<sup>98</sup> Folkräkningen 1970

**Bleckstad 5:2**<sup>99</sup>

<u>Period, årtal</u>	<u>Boende (B) och/eller ägare (Ä)</u>	<u>Född</u>	<u>Församling</u>
1980	Nils Åke Ziedén	8/10 1925	Kristianstad
	Kerstin Gunnel Margareta Ziedén	24/12 1930	Ukna
	Bo Lars Christer Ziedén	29/1 1963	Drothem
	Rut Karin Margareta Ziedén	8/4 1965	Drothem

**Bleckstad 5:2**<sup>100</sup>

<u>Period, årtal</u>	<u>Boende (B) och/eller ägare (Ä)</u>	<u>Född</u>	<u>Församling</u>
1990	Nils Åke Ziedén	8/10 1925	Kristianstad
	Gift 6/6 1954 med Kerstin Gunnel Margareta Ziedén	24/12 1930	Ukna

**Bleckstad 5:2, Bokhem**<sup>101</sup>

1955	Byggår
1976	Tillbyggd
1978	Renoverad
1922	Renoverad

Tidigare ägare: Hammarkinds häradsallmänning som byggde huset som tjänstebostad åt dess skogvaktare. 1972 privat ägo. Avstyckat från 5:1.

<u>Period, årtal</u>	<u>Boende (B) och/eller ägare (Ä)</u>	<u>Född</u>	<u>Församling</u>
1997	Nils-Åke Ziedén, skogvaktare	1925	
	Kerstin Ziedén., sjuksköterska	1930	
	Åke Ziedén	1955	
	Bertil Ziedén	1957	
	Bo Ziedén	1963	
	Karin Ziedén Jonsson	1965	

---

<sup>99</sup> Folkräkningen 1980

<sup>100</sup> Folkräkningen 1990

<sup>101</sup> Källa (3)



### **Bokhem, Bleckstad 5:2**

Byggår: 1955. Ren.år: 1978, 1992. Tillb.år: 1976. Areal: Tomt 2.468 m<sup>2</sup>.

Tid. ägare: Hammarkinds häradsallmanning.

**Ägare:** Ziedén Kerstin f. 1930, sjuksköterska och Nils-Åke f. 1925, skogvaktare. Barn: Ziedén Åke f. 1955, Ziedén Bertil f. 1957, Ziedén Bo f. 1963, Ziedén Jonsson Karin f. 1965.

Hammarkinds häradsallmanning byggde huset som tjänstebostad åt skogvaktaren. 1972 övergick det i privat ägo. Marken avstyckades från Bleckstad 5:1. Kerstin kommer från Ukna, Småland och Nils från Nosaby socken, numera Kristianstad.

Källa (3)

### **Bleckstad Bokhem**<sup>102</sup> (bör avse 5:2)

<u>Period, årtal</u>	<u>Boende (B) och/eller ägare (Ä)</u>	<u>Född</u>	<u>Församling</u>
2013	Nils Åke Ziedén	8/10 1925	
	Kerstin Gunnel Margareta Ziedén	24/12 1930	

## **BLECKSTAD 5:3**

### **Bleckstad 5:3, Nygården**<sup>103</sup>

<u>Period, årtal</u>	<u>Boende (B) och/eller ägare (Ä)</u>	<u>Född</u>	<u>Församling</u>
1980	Peter William Hjortmark	15/6 1947	Hedvig
	Mirja Erika Hjortmark	9/6 1974	S:t Olai

### **Bleckstad 5:3, Nygården**<sup>104</sup>

<u>Period, årtal</u>	<u>Boende (B) och/eller ägare (Ä)</u>	<u>Född</u>	<u>Församling</u>
1990	Hans Folke Johansson	2/3 1954	Borg

<sup>102</sup> [www.birthday.se](http://www.birthday.se) september 2013

<sup>103</sup> Folkräkningen 1980

<sup>104</sup> Folkräkningen 1990



Gift 28/5 1977 med		
Eva Ann-Christine Johansson	9/6 1957	Östra Ny
Anna Karin Madelene Johansson	22/9 1978	S:t Laurentii
Malin Eva Christina Johansson	26/8 1980	Västra Husby
Linda James	9/1 1982	
Henrik Ivar Philip Johansson	29/7 1985	S:t Laurentii

### Bleckstad 5:3, Nygården <sup>105</sup>

1973	Byggår, uppförd av Hermelin, avstyckat från hans ägor
1996	Övertogs av nuvarande ägare

Period, årtal	Boende (B) och/eller ägare (Ä)	Född	Församling
1997	Leo Kylmässu, ingenjör	1955	
	Ann Sandell, ekonom	1957	



#### **Nygården, Bleckstad 5:3**

Byggår: 1973. Areal: Tomt 3.300 m<sup>2</sup>.

Tid. ägare: Johansson Hans och Ann-Christine.

Ägare: Sandell Ann f. 1957, ekonom och Kylmässu Leo f. 1955, ingenjör.

Huset uppfördes av Hermelin, som avstyckade tomten från sina ägor i Bleckstad. Fastigheten har haft flera ägare. Nuvarande ägare övertog den 1996. Båda är uppvuxna i Norrköping.

Källa (3)

### Bleckstad Nygården <sup>106</sup> (bör avse 5:3)

Period, årtal	Boende (B) och/eller ägare (Ä)	Född	Församling
2013	Sven Leo Kylmässu	20/6 1955	
	Ann Ingrid Carina Sandell	22/3 1957	

<sup>105</sup> Källa (3)

<sup>106</sup> [www.birthday.se](http://www.birthday.se) september 2013

# BLECKSTAD 5:4

## Bleckstad 5:4<sup>107</sup>

<u>Period, årtal</u>	<u>Boende (B) och/eller ägare (Ä)</u>	<u>Född</u>	<u>Församling</u>
1990	Artur Gunnar Robert Hermelin	29/6 1957	Drothem
	Gift 12/1 1986 med		
	Lena Maria Hermelin	31/5 1959	S:t Olai
	Gustaf Adolf Robert Hermelin	2/2 1987	S:t Johannes
	Cornelia Elionor Hermelin	29/4 1988	S:t Johannes

## Bleckstad 5:4, Bleckstad Östergård<sup>108</sup>

1989 Byggår. Uppförd på mark som avstyckats från föräldrarnas fastighet.  
Ritad av den danske arkitekten Peter Ottosson.



### **Bleckstad Östergård, Bleckstad 5:4**

Byggår: 1989. Areal: Tomt 3.299 m<sup>2</sup>.

**Ägare:** Branzell Maria f. 1964, socionom och Hermelin Gunnar f. 1957, målarmästare.

Barn: Branzell Martin f. 1990 (Marias barn), Hermelin Adolf f. 1987, Hermelin Cornelia f. 1988 (Gunnars barn).

Gunnar och hans dåvarande hustru lät bygga huset på mark avstyckad från föräldragården. Fastigheten omfattar två byggnader, varav den ena utgör kontor och verkstad för måleriverksamheten. Husen ritades av den danske arkitekten Peter Ottosson. Barnen Hermelin är döpta på platsen innan huset byggdes.

Källa (3)

<u>Period, årtal</u>	<u>Boende (B) och/eller ägare (Ä)</u>	<u>Född</u>	<u>Församling</u>
1997	Gunnar Hermelin, målarmästare	1957	
	Maria Branzell, socionom	1964	
	Martin Branzell	1990	
	Adolf Hermelin	1987	

<sup>107</sup> Folkräkningen 1990

<sup>108</sup> Källa (3)

Cornelia Hermelin

1988

**Bleckstad Östergård 2**<sup>109</sup> (bör avse 5:4)

<u>Period, årtal</u>	<u>Boende (B) och/eller ägare (Ä)</u>	<u>Född</u>	<u>Församling</u>
2013	Artur Gunnar Robert Hermelin	29/6 1957	
	Anna Maria Branzell Hermelin	23/1 1964	

## BLECKSTAD 6:1

**Bleckstad 6:1, Solliden**

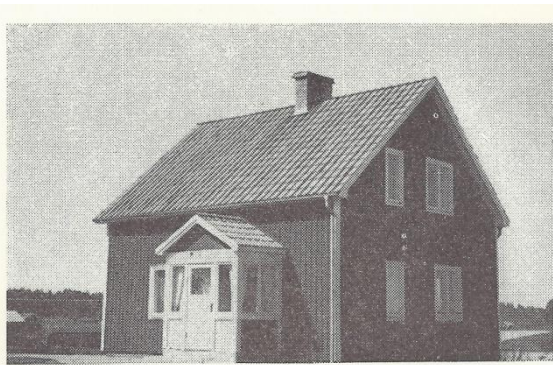


Bild 4. Bleckstad 6<sup>1</sup>, Solliden, Söderköping: 3  
km. fr. jvst. 1.987 kvm. Tax. 10.000 (1.000,  
2.000). Förvärvad 1945. Trä, 1945, 4 rum, 1 kök,  
3 hallar. El, v, avl, cv, vv, wc, badr. — Byggn.-

snick. Gunnar o. Amelie Andersson; barn: Rune,  
Lennart, Inger.

Källa (2)

1945 Förvärvad och uppförd

<u>Period, årtal</u>	<u>Boende (B) och/eller ägare (Ä)</u>	<u>Född</u>	<u>Församling</u>
1950	Gunnar Andersson, byggnadssnickare		
	Amelie Andersson		
	Rune Andersson	Barn	
	Lennart Andersson	Barn	
	Inger Andersson	Barn	

<sup>109</sup> [www.birthday.se](http://www.birthday.se) september 2013

### Solliden, fastighet 17210<sup>110</sup> (bör avse 6:1)

<u>Period, årtal</u>	<u>Boende (B) och/eller ägare (Ä)</u>	<u>Född</u>	<u>Församling</u>
1970	Gunnar Emanuel Andersson Amelie Elvira Andersson	26/3 1902 17/10 1912	Ringarum Östra Ryd

### Bleckstad 6:1, Solliden<sup>111</sup>

<u>Period, årtal</u>	<u>Boende (B) och/eller ägare (Ä)</u>	<u>Född</u>	<u>Församling</u>
1980	Gunnar Emanuel Andersson Amelie Elvira Andersson	26/3 1902 17/10 1912	Ringarum Östra Ryd

### Bleckstad 6:1, Solliden<sup>112</sup>

<u>Period, årtal</u>	<u>Boende (B) och/eller ägare (Ä)</u>	<u>Född</u>	<u>Församling</u>
1990	Arne Lennart Andersson Gift 16/6 1984 med Eva-Britt Åberg Andersson Mathias Anders Fredrik Åberg	6/11 1940 5/3 1949 17/10 1972	Drothem Hedvig Kullerstad

### Bleckstad 6:1, Solliden<sup>113</sup>



#### **Solliden, Bleckstad 6:1**

Byggår: Mitten av 1800-talet. Ren.år: 1945, 1960-talet, 1989. Tillb.år: 1945. Areal: Tomt 1.998 m<sup>2</sup>.

Tid. ägare: Sandell Klara och Anton, Andersson Amelie och Gunnar.

**Ägare:** Andersson Ewa f. 1949, vårdare och Lennart f. 1941, elektriker. Barn: Andersson Björn f. 1966, Andersson Johan f. 1970, Andersson Stefan f. 1976 (Ewas barn), Åberg Marie f. 1969, Åberg Mathias f. 1972, Åberg Henrik f. 1974 (Lennarts barn).

Lennarts morföräldrar, Klara och Anton, köpte av snickare Persson. Dottern Amelie med make tog sedan över. Morföräldrarna drev Solliden samt grannhuset vid sidan av verksamhet som smed och hovslagare.

### Källa (3)

<sup>110</sup> Folkräkningen 1970

<sup>111</sup> Folkräkningen 1980

<sup>112</sup> Folkräkningen 1990

<sup>113</sup> Källa (3)

1800-talets mitt, uppförd

1945 Renoverad och tillbyggd

1960-talet Renoverad

1989 Renoverad

Tidigare ägare: Anton och Klara Sandell som köpte av snickaren Persson. Deras dotter Amelie, Lennarts mor, tog sedan över.

<u>Period, årtal</u>	<u>Boende (B) och/eller ägare (Ä)</u>	<u>Född</u>	<u>Församling</u>
1997	Lennart Andersson, elektriker	1940	
	Ewa Andersson, vårdare	1949	
	Björn Andersson	1966	
	Johan Andersson	1970	
	Stefan Andersson	1976	
	Marie Åberg	1969	
	Mathias Åberg	1972	
	Henrik Åberg	1974	

### **Bleckstad Solliden**<sup>114</sup> (bör avse 6:1)

<u>Period, årtal</u>	<u>Boende (B) och/eller ägare (Ä)</u>	<u>Född</u>	<u>Församling</u>
2013	Arne Lennart Andersson	6/11 1940	
	Eva-Britt Åberg Andersson	5/3 1949	

## **BLECKSTAD Övriga**

### **Bleckstad, Tallbacken**<sup>115</sup>

<u>Period, årtal</u>	<u>Boende (B) och/eller ägare (Ä)</u>	<u>Född</u>	<u>Församling</u>
2013	Björn Yngve Daag	22/5 1975	
	Frida Vally Maria Andersson	5/7 1988	

### **Bleckstad, Torshill**<sup>116</sup>

<u>Period, årtal</u>	<u>Boende (B) och/eller ägare (Ä)</u>	<u>Född</u>	<u>Församling</u>
2013	Mattias Tommy Anders Cato	17/6 1981	
	Margareta Helene Caroline Cato	3/9 1983	

<sup>114</sup> [www.birthday.se](http://www.birthday.se) september 2013

<sup>115</sup> [www.birthday.se](http://www.birthday.se) september 2013

<sup>116</sup> [www.birthday.se](http://www.birthday.se) september 2013

## Bleckstad, Söderbacken <sup>117</sup>

<u>Period, årtal</u>	<u>Boende (B) och/eller ägare (Ä)</u>	<u>Född</u>	<u>Församling</u>
2013	Sten Germund Karlsson	8/6 1956	
	Clary-Ann Hedwig Elisabeth Karlsson	28/6 1959	
	Victoria Magda Leonie Karlsson	22/6 1993	

## PARTEBROKÄRR 1:1

### Partebrokärr 1:1, en äng <sup>118</sup>

Jordboks- nummer	Jordregister- nummer	Mantal för hela hemmanet	Mantal för bruknings- delen
1	1:1		

Tillhör troligen ej Bleckstad vid den här tiden

Ägare: Lantbrukare Efraim Allan Andersson i Åbacka

<u>Period, årtal</u>	<u>Boende (B) och/eller ägare (Ä)</u>	<u>Född</u>	<u>Församling</u>
1939/1940	Ingen annan notering		

## PARTEBROKÄRR 2:1

### Partebrokärr 1:1, en äng <sup>119</sup>

Jordboks- nummer	Jordregister- nummer	Mantal för hela hemmanet	Mantal för bruknings- delen
2	2:1		

Tillhör troligen ej Bleckstad vid den här tiden

Ägare: Handlare Herman Paulinus Falk, Karlslund, Söderköping

<u>Period, årtal</u>	<u>Boende (B) och/eller ägare (Ä)</u>	<u>Född</u>	<u>Församling</u>
1939/1940	Henning Fredrik Träff, arrendator	19/9 1906	Tåby

<sup>117</sup> [www.birthday.se](http://www.birthday.se) september 2013

<sup>118</sup> Källa (2)

<sup>119</sup> Källa (2)

Edit Elisabet Sundkvist, hustru	19/5 1914	Söderköping
Ingegerd	1934	
Inge-Mari	1935	
Per	1939	